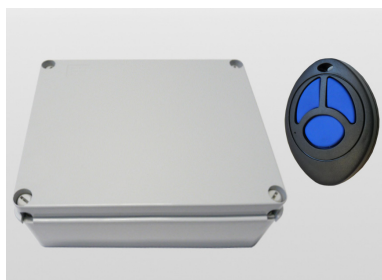


ACQUA+**ACQUAcontrol2****Cod.1099099**

Sistema in grado di gestire simultaneamente il cambio colore per più lampade a led versione color.
Dotato di contenitore stagno, morsetti di connessione, attacco per antenna supplementare e radiocomando.

System able to simultaneously handle the color change for more LED lamps color version.
Equipped with tin box, connecting terminals for additional antenna connection and remote control.

Accessori:

Kit antenna

	LUX	-K	-	-	-	-	
Angolo luce °	ø	cm	-	-	-	-	
	Distanza	cm	50	100	150	200	250

Dimensioni

Dati tecnici Technical data	Rev. 1.1
Materiali Materials	ABS
Dimensioni Dimension	200 x 155 x h80 mm
Peso Weight	0,42 kg
Colori Colors	Grigio
Connessione elettrica Power connector	Morsetti
Grado di protezione Protection rathing	IP 56
Temperatura di utilizzo Temperature range	Da -10°C a +35°C
Classe di isolamento Insulation class	III class
Angolo luce al 50% lux Beam angle	-
Tipo di emissione Distribution	-
Dimmerabile Dimmable	No
Sorgente Source	-
Durata led Led souce life	-
Temperatura colore Color temperature	-
Emissione complessiva Total outpout	-
Luminosità @ 1 m Brightness @ 1 m	-
Potenza Power	-
Tensione alimentazione Input voltage	12 Vac
Corrente Current	-
Carico massimo consentito Maximum load	240 W
Tensione in uscita Output voltage	12 Vac
Resistenza agli urti Impact resistance	-
Funzioni speciali Special faatures	Tasto reset
Consiglio installazione Reccomend installing	-
Garanzia Guarantee	24 mesi
Certificazioni Guarantee	
collegamento antenna	morsetti a vite
frequenza funzionamento	433 mHz

ETHOS46043 Castiglione delle Stiviere (MN) - ITALY
www.ethosilluminazione.it

I dati tecnici e le informazioni contenute sono proprietà di ETHOS.
Tutti i diritti riservati.
Ci riserviamo la facoltà di apporre modifiche senza preavviso.
The present technical sheet all the information contained is property of ETHOS.
All rights reserved
We reserve the right to change specification without prior written notice.